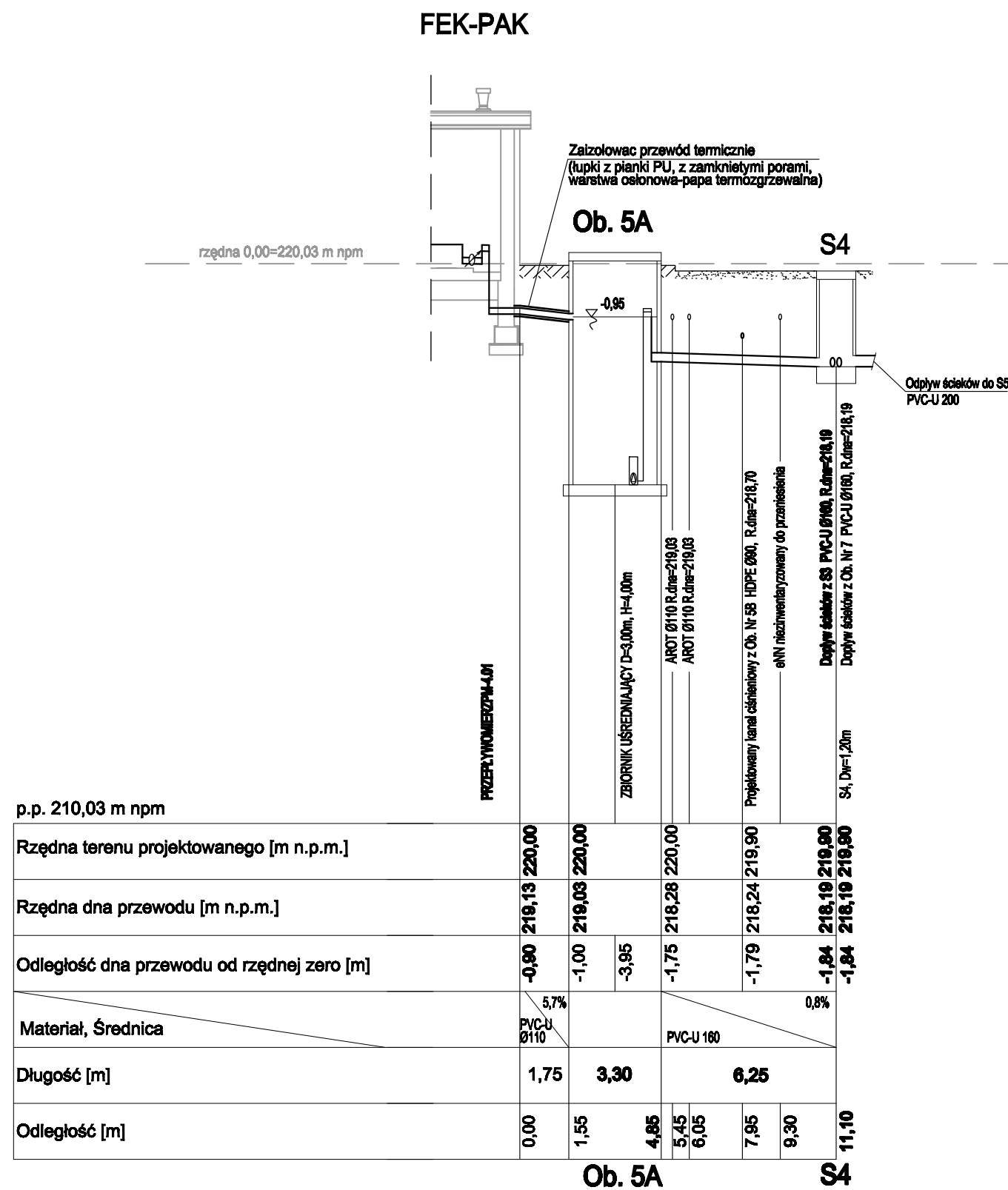
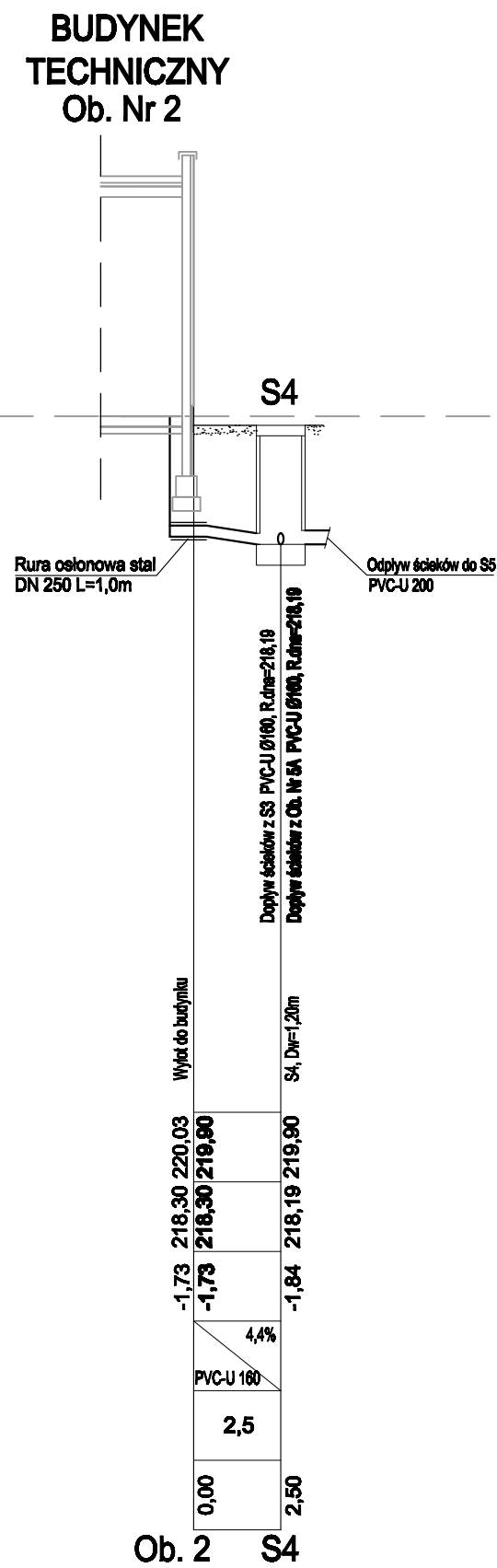


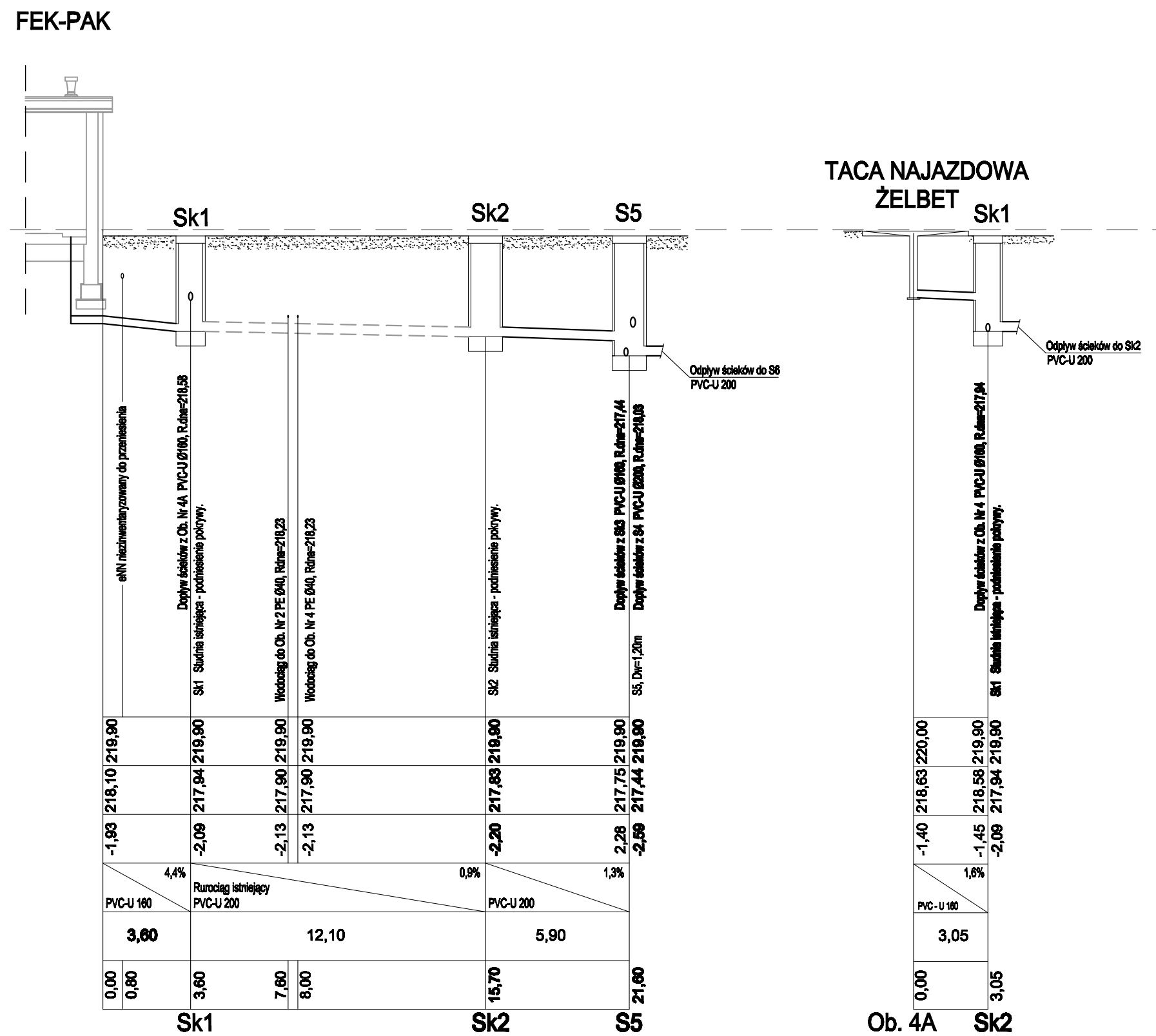
## ŚCIEKI DOWOŻONE



# ŚCIEKI Z BUDYNKU TECHNICZNEGO



## ODCIEKI Z FEK-PAK ORAZ Z TACY NAJAZDOWEJ



**Uwaga!**  
Przewody układać na podsypce piaskowej grubości 20cm,  
obsypka piaskowa 30cm.

UWAGA: Oznaczenia materiałów i wyposażenia wg opisu technicznego  
UWAGA: Rysunek opracowano według warunków technologicznych firmy BIO-TECH

Zmiany:	Opis	Data	Nazwisko	Podpis
Opracowanie: <b>MODERNIZACJA OCZYSZCZALNI ŚCIEKÓW  W m. DOBROMIERZ gm. KLUCZEWSKO</b>  Branaż: <b>TECHNOLOGIA</b>		Indeks	Data	Rys. Nr <b>R00</b>
		<b>00</b>	<b>12.2012</b>	<b>P.14.198/12</b>
		Faza <b>PBW</b>	Skala <b>1:100/200</b>	<b>TE15/0/3</b>
Rysunek:		Imię i Nazwisko	Nr uprawnień	Podpis
<b>PROFILE PODŁUŻNE KANAŁÓW  PO DRODZE ŚCIEKÓW</b>	Projektował:	dr inż. Ludovít Žarnovský	–	
		mgr inż. Anna Beisteiner	St-61/87	
	Opracował:	mgr inż. Anna Mikulsko	–	
	Sprawdził:	inż. Zbigniew Kociólek	UAI/IV-10220/173/82 UAI/IV-10220/13/84 UAI/IV-10220/108/84	
<b>ZAKŁAD USŁUG INWESTYCYJNYCH  I EKSPLOATACYJNYCH</b> <b>inż. Zbigniew Kociólek</b> <b>ul. Dmowskiego 25/31 m 55</b> <b>97-300 Piotrków Tryb.</b>				